

WO SICH ENERGIESPAREN WIRKLICH LOHNT.

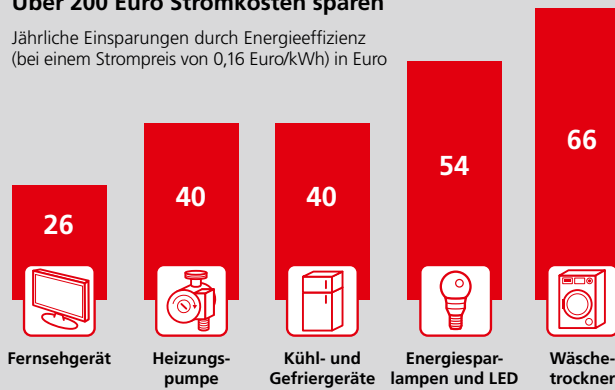
ENERGIEBERATUNG FÜR PRIVATKUNDEN



VERBRAUCH UND KOSTEN SENKEN

Mit effizienten Geräten und einfachen Tipps: Über 200 Euro Stromkosten sparen

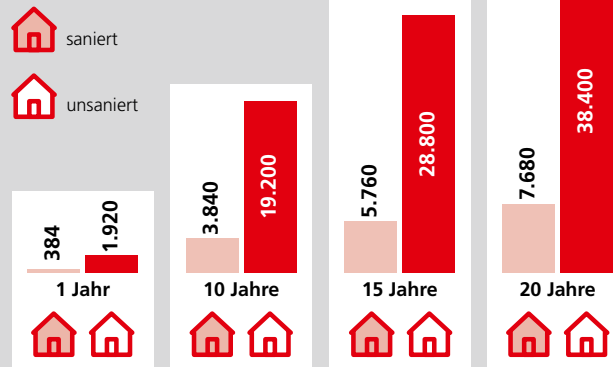
Jährliche Einsparungen durch Energieeffizienz (bei einem Strompreis von 0,16 Euro/kWh) in Euro



Rund ein Drittel des Energieverbrauchs in Österreich wird von Haushalten verursacht. Laut Experten könnte jeder Haushalt seine Energiekosten um 20 bis 30 Prozent senken.

Heizkosten im Einfamilienhaus: Vergleich saniert und unsaniert

Heizkosten statisch summiert in Euro



Eine Energieberatung lohnt sich: Nutzen Sie das Service der Salzburg AG und optimieren Sie Ihre Strom- und Heizkosten! Ihr Berater unterstützt Sie auch bei der Neubauplanung oder Sanierung.

ENERGIEBEWUSST LEBEN

In Ihrem Zuhause gibt es eine Menge Einsparpotential: Wir zeigen Ihnen, wie Sie beim Strom, bei der Heizung und beim Warmwasser Ihre Energiekosten senken können. Dadurch lassen sich jährlich bis zu 700 Euro an Energiekosten sparen! Weiters ist die Mobilität bereits der zweitgrößte Energieverbraucher im Haushalt: Hier können Sie nochmals bis zu 300 Euro sparen.

THEMEN DER VOR-ORT-ENERGIEBERATUNG

- › Energieeffizientes Bauen und Sanieren
- › Optimierung Heizung, Warmwasser, Lüftung und sämtlicher Energienutzungen
- › Nutzung erneuerbarer Energiequellen
- › Verwendung ökologischer Baustoffe
- › Heizkostenvergleich (alle Energieträger)
- › Förderungen
- › Energiespartipps

2 STUNDEN KOSTENLOSE BERATUNG!



ENERGIEBERATUNG FÜR NEUBAUTEN

Ein Haus baut man für 100 Jahre und mehr. Im Zuge der Planung legen Sie auch den Grundstein für die Energieeffizienz und Nachhaltigkeit Ihres Hauses. Eine gelungene Planung reduziert die laufenden Energiekosten auf ein Minimum.¹⁾ Unsere Energieberater entwickeln mit Ihnen, in Verbindung mit dem Energieausweis, das beste energetische Konzept.

¹⁾Standardhaus: ca. 80% der Gesamtkosten über den Zeitraum der Gebäudenutzung sind laufende Kosten, knapp 20% Investitionskosten.

ENERGIEBERATUNG FÜR BESTEHENDE GEBÄUDE UND WOHNUNGEN

Eine systematische Vor-Ort-Erhebung zeigt den energetischen Gesamtzustand des Gebäudes bzw. der Wohnung. Mitunter lässt sich mit geringem Aufwand die Energieeffizienz deutlich verbessern. Auch ganz spezifische Fragen wie z.B. die Nutzung von Photovoltaikstrom oder ein unerklärlicher Mehrverbrauch werden geklärt. Weiters lassen sich Planungsfehler und somit zukünftige Kosten vermeiden. Die Energieberater ermitteln, ob und wie sich Einzelmaßnahmen oder größere Investitionen rechnen.

ENERGIEBERATUNG – ABLAUF

- 1 Terminvereinbarung
- 2 Vor-Ort-Besichtigung des Gebäudes/ der Wohnung durch den Energieberater
- 3 EDV-gestützte Datenerfassung von Gebäude und Haustechnik
- 4 Wirtschaftliche und energetische Betrachtung verschiedener (Sanierungs-)Varianten
- 5 Fördermittelberatung
- 6 Ergebnis: Beratungsprotokoll mit sinnvollen Sanierungsempfehlungen

ENERGIEAUSWEIS FÜR GEBÄUDE UND WOHNUNGEN

Der Energieausweis zeigt auf einen Blick, welchen Energiebedarf ein Gebäude hat.

Wir erstellen Energieausweise für:

- › Verkauf, Vermietung oder Verpachtung einer Immobilie
- › Baueinreichung und -fertigstellung
- › Förderbeantragung und -auszahlung
- › Ein-, Zwei-, Mehrfamilien- und Reihenhäuser sowie Wohnungen und große Wohnbauten

Die Kosten sind abhängig von der Größe des Gebäudes.

ENERGIEAUSWEIS – ABLAUF

- 1 Vorbesprechung mit dem Berater, Terminvereinbarung
- 2 Bereitstellung von Gebäudeplänen, Unterlagen, Fotos etc. durch den Kunden
- 3 Vor-Ort-Sichtprüfung und Gebäudeerhebung durch den Berater
- 4 Bestimmung von Bauteilen und Abmessungen in Abstimmung mit dem Kunden
- 5 EDV-gestützte Erstellung des Energieausweises
- 6 Zusendung an den Kunden und Erklärung durch den Berater
- 7 Hochladen des Energieausweises auf gewünschte Plattform

WEITERE SERVICES DER SALZBURG AG ENERGIEBERATUNG

- › Energieausweis-Servicepaket: Erstellung von drei Planungsvarianten auf Basis eines bestehenden Energieausweises
- › Förder-Coaching: Unterstützung zur Erlangung Ihrer Förderung
- › Beratung zum Einsatz alternativer Energiequellen
- › Funktionsüberprüfung von Elektrospeicherheizungen
- › Folgeberatung im Zuge der Umsetzung von Sanierungen/Optimierungen

Vereinbaren Sie Ihren Termin mit unseren Energieberatern:

Serviceline 0800/660 660
energieberatung@salzburg-ag.at
www.spare-energie.at

Unser Partner

Energieberatung Salzburg
www.salzburg.gv.at/energieberatung



**Salzburg AG für Energie,
Verkehr und Telekommunikation**
Bayerhamerstraße 16,
5020 Salzburg, Österreich

Serviceline 0800/660 660
kundenservice@salzburg-ag.at

www.salzburg-ag.at

 **SALZBURG AG**
WO ZUKUNFT INS LEBEN KOMMT.